

000159-31 дорожно-хозяйственный

Перв. примен.

Справ. №

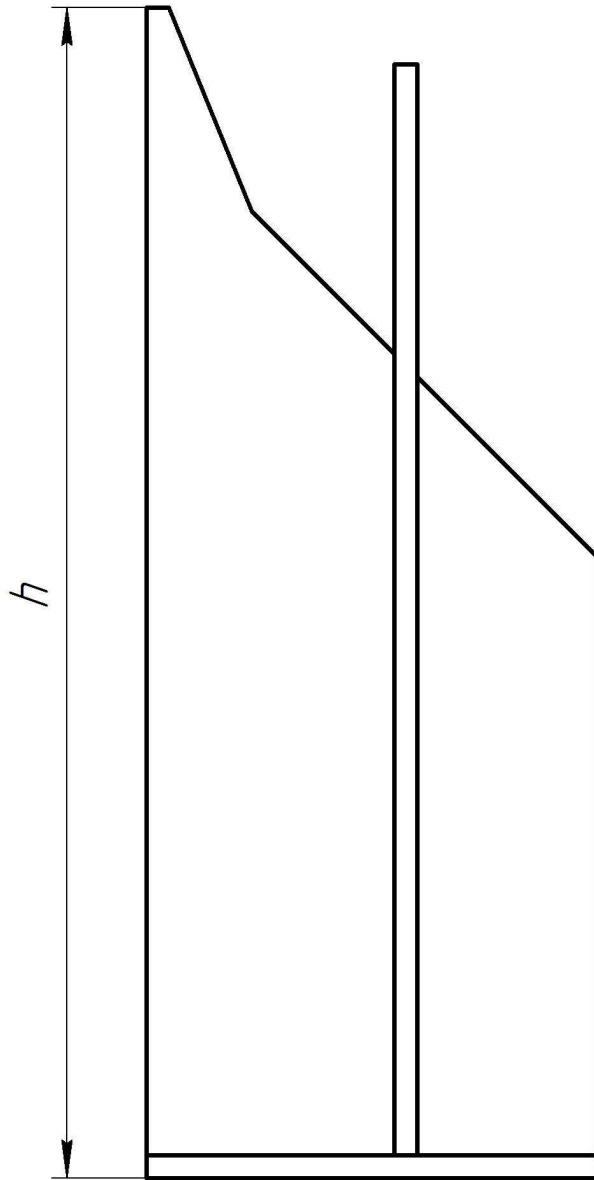
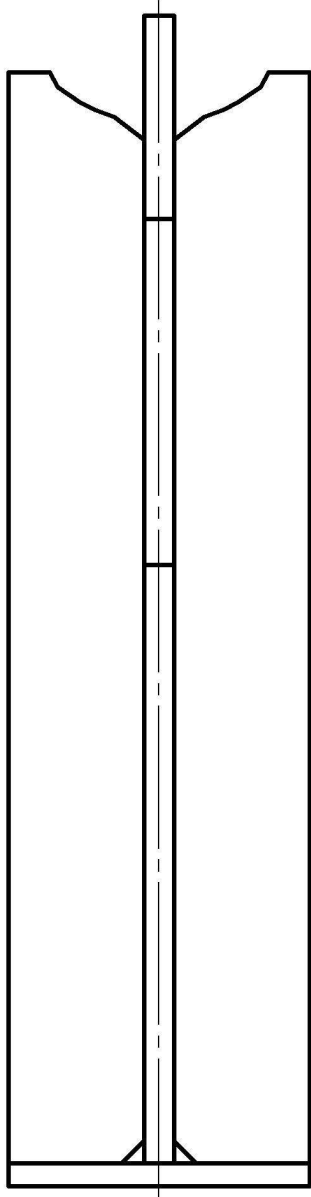
Подп. и дата

Инв. № дробл.

Взам. инв. №

Подп. и дата

Инв. № подл.



1. Общие допуски: H16; h16; ±IT16/2.

2. Покраска стандартная: грунт ГФ-021 красно-коричневого цвета (по запросу заказчика может меняться покрытие).

3. Материал изделия стандартный: Ст.3 (по запросу заказчика может меняться материал на Ст.20, 09Г2С, 12Х18Н10Т).

## Opора сварных отводов ТС-631.000

Opора  
Общий вид

Лит.	Масса	Масштаб
	-	-
Лист	Листов	1

Ст.3, Ст.20, 09Г2С, 12Х18Н10Т